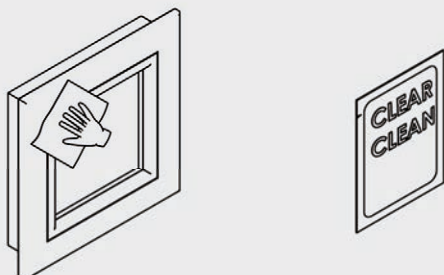
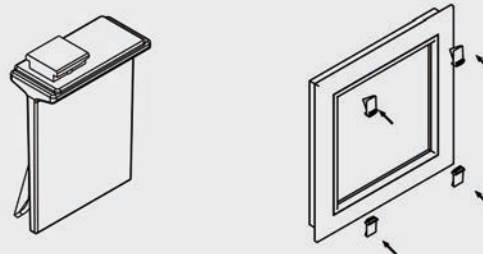


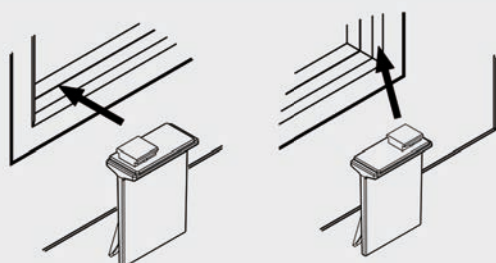
①



②

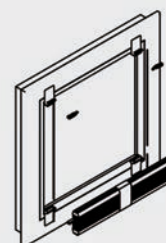


③



④


.... min. 12h



1. Reinigen Sie die Scheibe gründlich mit dem mitgelieferten Reinigungstuch.
2. Entfernen Sie den Schutzstreifen von der Klebefläche.
3. Platzieren Sie die Klebeplatte und drücken Sie diese fest an. Achten Sie darauf, dass die erhobenen Aufnahmeschuhe nach außen zeigen.
4. Um ein bestmögliches Ergebnis zu erzielen, lassen Sie die Klebeplatte 12 Stunden ohne Belastung.
5. Schieben Sie erst oben, dann unten die Adapter seitlich auf die Halterungen und ziehen Sie das Plissee nach der Griffmontage auseinander.